



# Gemeinde Uffing a. Staffelsee

Erholungsort im Landkreis Garmisch-Partenkirchen

Unser Zeichen: 173 - 026796

## BEKANNTMACHUNG

### ÜBER DIE WIEDERHERSTELLUNG EINER ARTENREICHEN PFEIFENGRASWIESE IM BEREICH OBERSEE

Die Gemeinde Uffing a. Staffelsee plant in Abstimmung mit der Unteren Naturschutzbehörde sowie dem Amt für Ernährung, Landwirtschaft und Forsten in Weilheim (Bereich Forsten) eine wertvolle Maßnahme zur ökologischen Aufwertung einer gemeindlichen Fläche (Flurstück Nr. 442, Gemarkung Uffing a. Staffelsee – Obersee). Es soll ein naturschutzfachlicher Ausgleich geschaffen werden.

#### *Was sind naturschutzfachliche Ausgleichsmaßnahmen?*

Naturschutzfachliche Ausgleichsmaßnahmen sind ein zentrales Instrument des deutschen Naturschutzrechts. Sie dienen dazu, negative Auswirkungen auf Natur und Landschaft, die durch Bauvorhaben oder andere Eingriffe entstehen, auszugleichen oder zu ersetzen.

Die gesetzliche Grundlage hierfür ist im Bundesnaturschutzgesetz (BNatSchG), insbesondere in den §§ 13 – 15 geregelt. Ziel ist, die Funktionsfähigkeit des Naturhaushalts und des Landschaftsbildes zu erhalten – auch außerhalb von Schutzgebieten.

Im Rahmen der Maßnahme soll ein vergleichsweise artenarmer und überwiegend aus Fichten aufgebauter Waldbestand entfernt werden. Ökologisch wertvolle Teilbereiche des Waldes sollen dabei erhalten bleiben. Ziel ist die Wiederherstellung der dort ursprünglich vorhandenen artenreichen Pfeifengraswiese – ein historischer Offenlandtyp, der für seine hohe Biodiversität und landschaftsästhetische Qualität bekannt ist, in den letzten Jahrzehnten jedoch enorme Rückgänge erlitten hat. Die Wiederherstellung kommt zahlreichen Pflanzen- und Insektenarten der Roten Liste zugute, die in dichten Gehölzbeständen keinen geeigneten Lebensraum mehr finden. Es entsteht ein ökologisch wertvolles Mosaik aus naturnahen Waldbereichen und Offenland.

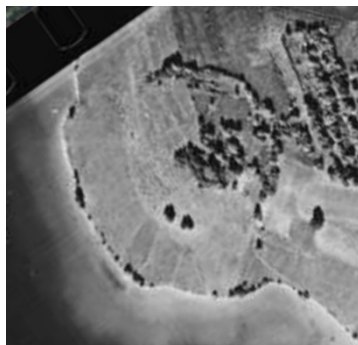
Durch diese Maßnahme, eine ökologische Wertsteigerung, kann die Gemeinde Uffing a. Staffelsee sogenannte Wertpunkte (Ökopunkte) generieren.

Bei Bauleitplanungen oder Bauprojekten kann die Gemeinde Uffing a. Staffelsee dann entsprechend des Eingriffs und hierfür ermittelten Ausgleichsbedarfs den benötigten Kompensationsumfang von dem durch die Maßnahme entstandenen Ökokonto abbuchen.

Die geplante Landschaftspflegemaßnahme auf dem Flurstück Nr. 442, Gemarkung Uffing a. Staffelsee (Obersee) stellt nicht nur einen ökologischen Gewinn dar, sondern trägt auch zur Wiederherstellung fließender Übergänge zwischen Wald und Offenland bei – ein landschaftliches Bild, das in der Region einst typisch war.

Die Abstimmung und fachliche Begleitung erfolgen in enger Zusammenarbeit mit den zuständigen Behörden. Die Gemeinde Uffing a. Staffelsee freut sich, mit diesem Projekt einen aktiven Beitrag zum Erhalt und zur Förderung der heimischen Natur- und Kulturlandschaft zu leisten.

Historisches Luftbild (1956)  
des Seeufers im  
Bereich Obersee



Aktuelles Luftbild  
des Seeufers im  
Bereich Obersee



#### **Kontakt für Rückfragen:**

Gemeinde Uffing a. St., Fr. Widmann, e.widmann@uffing.de | UNB Garmisch-Partenkirchen, Naturschutz@lra-gap.de

Uffing a. Staffelsee, 14.01.2026

Andreas Weiß  
Bürgermeister

#### Aushang an allen Amtstafeln

angeschlagen am 16.01.2026  
abgenommen am 20.02.2026

Uffing a. Staffelsee, .....

i.A. ....